



**КОМИТЕТ ИМУЩЕСТВЕННЫХ ОТНОШЕНИЙ  
АДМИНИСТРАЦИИ ПЕРМСКОГО МУНИЦИПАЛЬНОГО ОКРУГА**

**РЕШЕНИЕ**

о размещении объектов № 3540

Пермский край  
Пермский округ

06.12.2024

Комитет имущественных отношений администрации Пермского муниципального округа разрешает Обществу с ограниченной ответственностью «Мир Леса» (ИНН 5902183841, ОГРН 1165958079770, юридический адрес: 614540, Пермский край, Пермский район, п. Кукуштан, ул. Карла Маркса, д. 8а)

размещение объекта: «Проезды, в том числе вдольтрассовые, и подъездные дороги, для размещения которых не требуется разрешения на строительство» на землях государственная собственность на которые не разграничена.  
на срок 1 год.

Местоположение: Пермский край, Пермский м.о., п. Кукуштан

Приложение: схема предполагаемых к использованию земель или земельных участков.

Особые условия использования:

1. Без права возведения объектов капитального строительства, без права регистрации объектов капитального строительства, без права возведения ограждения, с правом свободного доступа неограниченного круга лиц.

2. В соответствии с абз. 2 п. 8.2. Положения о порядке и условиях размещения объектов на землях или земельных участках, находящихся в государственной или муниципальной собственности, на территории Пермского края без предоставления земельных участков и установления сервитутов, публичного сервитута, утвержденного постановлением Правительства Пермского края от 22.07.2015 № 478-п, при прекращении действия решения о размещении объектов размещенные объекты демонтируются заявителем за счет собственных средств в срок не позднее 14 календарных дней с даты получения письма Комитета имущественных отношений администрации Пермского муниципального района о прекращении действия решения о размещении объектов.

Заместитель председателя комитета



М.В. Королева

(подпись, печать)



# Схема предполагаемых к использованию земель или части земельного участка

Объект: Проезды, в том числе вдольтрассовые, и подъездные дороги, для размещения которых не требуется разрешения на строительство

Местоположение: Пермский край, Пермский муниципальный округ, п. Кукуштан

Площадь земель или части земельного участка: 2859 кв. м2

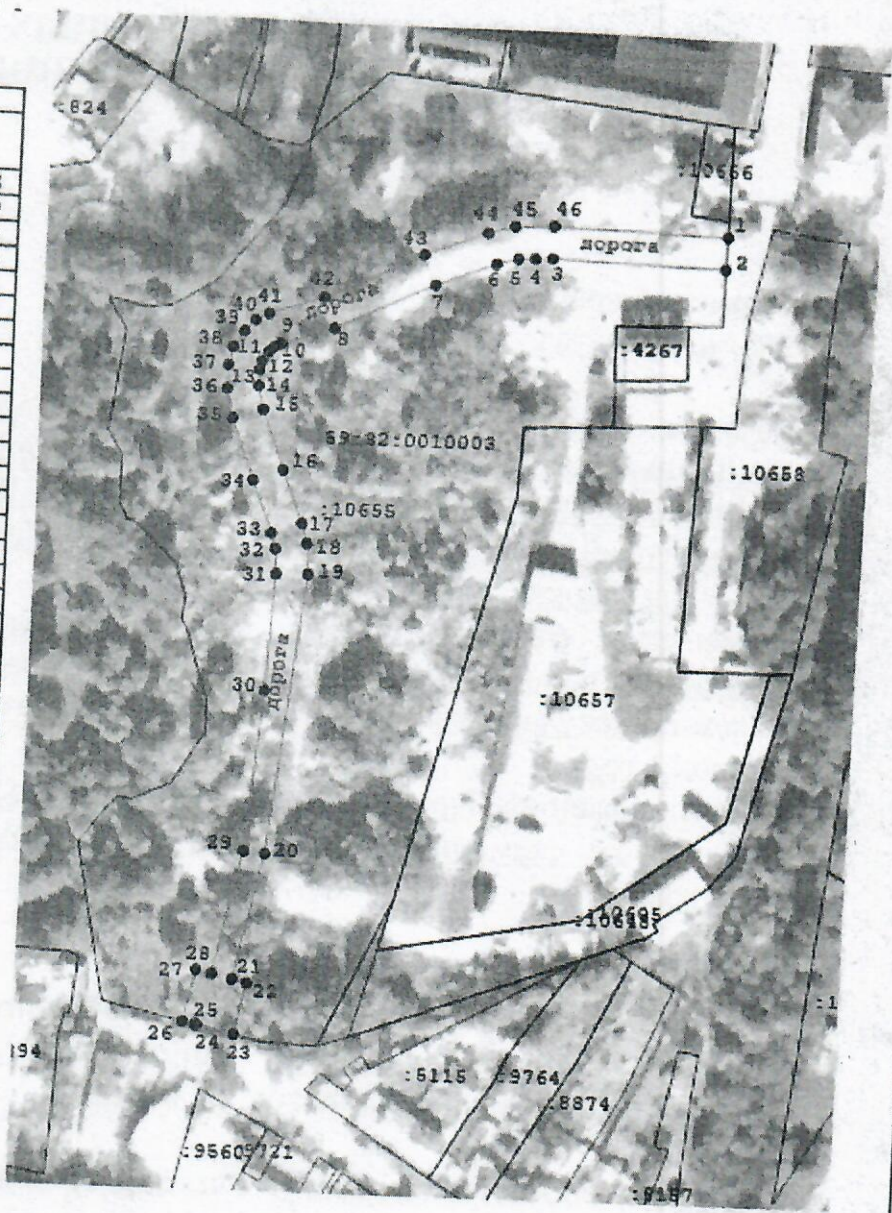
Категория земель: Земли населенных пунктов

Вид разрешенного использования: -

Система координат МСК-59

Каталог координат, м

N точки границы	X	Y
1	477052,46	2246805,18
2	477043,46	2246804,99
3	477044,49	2246756,69
4	477044,30	2246751,96
5	477044,10	2246747,22
6	477042,47	2246741,25
7	477036,09	2246724,76
8	477023,10	2246697,33
9	477018,29	2246682,42
10	477017,32	2246680,67
11	477015,78	2246679,14
12	477013,27	2246677,47
13	477010,57	2246676,78
14	477006,12	2246676,75
15	476999,45	2246678,36
16	476982,65	2246684,85
17	476967,79	2246690,79
18	476962,18	2246692,44
19	476953,55	2246693,16
20	476874,04	2246684,56
21	476838,74	2246676,65
22	476837,77	2246680,98
23	476823,13	2246677,71
24	476825,50	2246667,07
25	476825,61	2246666,62
26	476826,40	2246663,07
27	476841,04	2246666,34
28	476840,05	2246670,79
29	476874,64	2246678,46
30	476920,32	2246682,41
31	476953,41	2246684,14
32	476960,52	2246683,55
33	476964,84	2246682,28
34	476979,35	2246676,47
35	476996,76	2246669,75
36	477005,08	2246667,74
37	477011,74	2246667,79
38	477016,98	2246669,13
39	477021,50	2246672,13
40	477024,58	2246675,19
41	477026,59	2246678,83
42	477031,49	2246694,00
43	477044,37	2246721,21
44	477051,03	2246738,44
45	477053,05	2246745,83
46	477053,50	2246756,60
1	477052,46	2246805,18



Масштаб 1:2000

**Описание границ смежных землепользователей:**

- От точки 1 до точки 2 — муниципальные земли
- От точки 2 до точки 23 — земельный участок с кадастровым номером 59:32:0010003:10655
- От точки 23 до точки 26 — муниципальные земли
- От точки 26 до точки 1 — земельный участок с кадастровым номером 59:32:0010003:10655

**Условные обозначения:**

- Границы предполагаемого участка земель
- Границы земельного участка по сведениям ЕГРН
- Характерная точка границ земель или части земельного участка
- :10655 - Кадастровый номер земельного участка
- 59:32:0010003 - Номер кадастрового квартала

Заявитель:

М.П.

*Александр Ю. Ю.*  
 (подпись, расшифровка подписи) по доверенности